

Réseau Mixte Technologique « élevages et environnement »

CONTEXTE ET OBJECTIFS

Le RMT "élevages et environnement" animé depuis 2008 par l'IFIP et la Chambre d'Agriculture de Bretagne propose des outils et des références pour **l'évaluation, la maîtrise et la valorisation** des impacts des élevages sur l'environnement.

Le réseau unit 15 organismes (IFIP, Institut de l'Élevage, ITAVI, ARVALIS, UNIP, CETIOM, INRA, IRSTEA, CIRAD, Chambres d'Agriculture de Bretagne et des Pays de la Loire, ESA Angers, CREPA, Agrocampus Ouest, EPLEPPA de Lozère) et une centaine de membres.

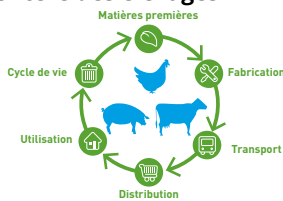


Ce réseau par la mise en synergie de ces différents organismes permet de répondre globalement à une thématique qui nécessite une approche multicritère, multi-échelle, en lien avec les productions animales et végétales, et sur des questions allant de la compréhension de processus jusqu'à **la production d'outils pour le conseil ou l'enseignement**.

RÉSULTATS

3 thèmes fédérateurs structurent les travaux du RMT :

1. L'évaluation environnementale multicritère des élevages



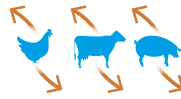
Sur ce thème, le réseau ambitionne dans un premier temps de progresser sur les méthodes d'évaluation environnementale pour les adapter aux élevages.

Un atelier a été organisé en 2016 sur les **règles d'allocation (ACV) appliquées à la filière viande**.

Le réseau vise également à partager des données environnementales sur les intrants des élevages.

Ces dernières doivent être multicritères pour prendre en compte toutes les dimensions de l'environnement et aider ainsi à l'émergence d'élevages durables. En 2016, le réseau a diffusé les données sur les impacts environnementaux des **intrants alimentaires** des élevages acquises dans le cadre du projet ECOALIM. Elles ont été téléchargées 250 fois.

2. Réduction des émissions polluantes



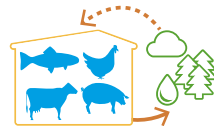
L'amélioration du recyclage passe par la réduction des pertes. Le réseau axe une partie de ses travaux sur la réduction des émissions gazeuses des élevages.

En 2016, la co-construction d'une base de données commune sur les **facteurs d'émissions gazeuses** des élevages (ELFE) s'est poursuivie. Elle rassemblera les connaissances pour préciser les facteurs d'émissions des élevages français et asseoir leur lisibilité à l'international. Les effluents d'élevage sont également à l'étude car ils occupent une place centrale dans les émissions polluantes.

Le réseau s'attache à préciser leurs caractéristiques selon, notamment, **le type d'élevage et les modalités de gestion**, pour in fine **améliorer la valorisation de ces effluents**.

En 2016, la rédaction de fiches a été poursuivie. Les **références de rejets** des porcs ont également été actualisées.

3. Ingénierie écologique de la gestion territorialisée des effluents



Le réseau vise à favoriser l'écologie industrielle avec l'amélioration du recyclage de l'azote, du carbone et du phosphore à l'échelle territoriale, en travaillant notamment sur la complémentarité entre les productions animales et végétales. En 2016, 2 ateliers de co-design sur la **gestion collective des effluents** ont été organisés, rassemblant près de 40 personnes. Un bilan des expériences déjà entreprises y a été conduit ainsi qu'une réflexion sur des solutions innovantes de gestion collective.

Un projet est né de ces ateliers et vise à aider la mise en œuvre de solutions de gestion collective des effluents **sur les territoires** (GESTE, proposé au Casdar).

PERSPECTIVES

Le réseau poursuit l'objectif de **produire des outils opérationnels**.

Un **2^{ème} symposium international sur les émissions gazeuses en élevages**, EMILI a été organisé et se tiendra en mai 2017.



Partenariats :

Inra, Irstea, Cirad, Idèle, Itavi, Arvalis, Terres Inovia, Chambres d'agriculture de Bretagne et des Pays de la Loire, Agrocampus Ouest, Crepa, ESA Angers, Adème, EPLEPPA Lozère, GRECAT

Financeurs :

DGER, ADEME

Contacts :

sandrine.espagnol@ifip.asso.fr ;
nadine.guingand@ifip.asso.fr ;
pascal.levasseur@ifip.asso.fr

Valorisation

- ECOALIM : une base de données sur les impacts environnementaux des matières premières utilisées en France pour l'alimentation animale. 48^{èmes} JRP, février 2016, Paris
- Symposium LCAfood 2016 : ECOALIM: a Dataset of the Environmental Impacts of Feed Ingredients Used for Animal Production in France; LCAResults of French cereals and oilseed feedstuffs with effect of different agricultural practices.
- ECOALIM: a Database of the Environmental Impacts of Feed Ingredients Utilized for Animal Production. PlosOne
- Des données pour produire des aliments du bétail écologiques. Techporc
- Mise en ligne de la brochure et d'un calculateur des rejets porcins, et des données ACV d'Ecoalim sur rmtelevagesenvironnement.org : 250 téléchargements
- Intégration des données Ecoalim dans Agribalyse sur les impacts environnementaux des produits agricoles et soumission pour une base de données européenne sur l'alimentation animale.
- Co-construction du projet GESTE sur la gestion collective des effluents à l'échelle du territoire