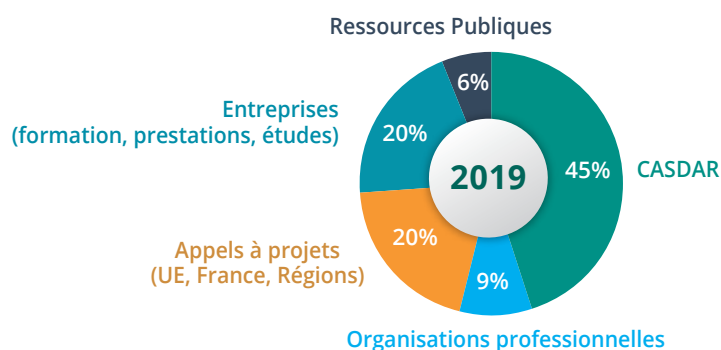


# Chiffres clés

## Répartition des produits d'exploitation 2019 (en K€)

<b>Entreprises</b>	formation, prestations, études	<b>2 023</b>
<b>Appels à projets européens, nationaux, régionaux</b>		<b>2 100</b>
<b>Organisations professionnelles</b>		<b>947</b>
	INAPORC (études et observatoires)	850
	APRIVIS (études)	97
<b>CASDAR</b>		<b>4 642</b>
	convention de programme	4 405
	conventions pour des actions partenariales	237
<b>Ressources publiques pour des encadrements d'opérations collectives</b>		<b>576</b>
		<b>10 288</b>



## Répartition des effectifs (équivalent temps plein)

	2018	2019
<b>Nombre d'ETP</b>	84,8	83,4
<b>En CDI</b>	73,9	75,9
<b>En CDD</b>	7,6	5,2
<b>Contrat professionnel/Apprenti/Thésard</b>	3,0	2,3

En 2019, l'Ifip a accueilli 9 stagiaires.