

Sylviane BOULOT (1), Marie-Laure MAINSANT (2), Elisabeth SALLE (2)

(1) IFIP – Institut du porc, BP 35104 - 35651 Le Rheu cedex

(2) CEVA Santé Animale la Ballastière BP 126 - 33501 Libourne cedex

sylviane.boulot@ifip.asso.fr

L'allongement de l'intervalle sevrage-1^{ère} insémination (ISS1) peut dégrader la fertilité et la prolificité et perturber la conduite en bande. Cette étude fournit une évaluation récente de l'importance des chaleurs décalées dans les troupeaux français.

Matériels et méthodes

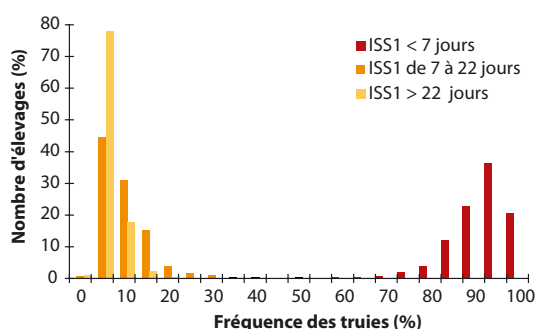
- Données brutes GTTT collectées de 2004 à 2006
- Elimination des données de mauvaise qualité :
 - Transmissions irrégulières à l'IFIP
 - Enregistrement inséminations < 95%
 - Absences retours ou inséminations avant réforme
 - ISS1 moyen > 16 j ...
- 999 élevages représentatifs : bâtiment, production, > 100 truies, 60% en Bretagne
- Typologie des venues en chaleur (997 élevages) par classification hiérarchique (Proc CLUSTER, logiciel SAS)



(Photo: E. Sallé)

Résultats

- Plus de 90% des troupeaux inséminent au moins 80% des truies dans les 6 jours post-sevrage.
- Les ISS1 décalés (7-22j) ou tardifs (> 23j) concernent tous les troupeaux, en moyenne pour 7,5 et 3% des truies.
- Il existe d'importantes variations inter-élevages avec plus de 10% d'ISS1 décalés dans 1 élevage sur 4 et plus de 10% d'ISS1 tardifs dans 3% des troupeaux.



Profils :		A n=696	B n=204	C n=38	D n=59
Intervalle sevrage-1 ^{ère} insémination (ISS1)	ISS1 troupeau (j)	6,1	5,5	6,3	8,0
	ISS1 primipares (j)	7,2	6,4	7,3	10,0
	Taux ISS1 4-6 j %	87,4	92,4	84,5	73,8
	Taux ISS1 7-22 j %	6,9	4,6	12,4	18,1
	Taux ISS1 > 30 j %	1,1	0,7	0,9	3,4
Fertilité	Taux fertilité truies %	90,3	90,2	92,6	86,3
	Taux retours 24-38 j %	22,1	16,2	36,1	24,5
Lactation	Élevages sevrant 21 j %	34,2	18,6	92,1	59,3
	Lactations courtes ⁽¹⁾ %	12,9	11,4	19,7	21,5
Portées	Nés totaux	13,9	13,8	13,9	13,5
	Sevrés	11,0	10,9	11,2	10,3
	Portées modifiées %	58,2	59,6	79,5	42,3
Troupeau	Truies présentes	241,0	175,7	656,9	197,4
	Truies âgées (rang>6) %	13,4	16,8	15,9	11,6

(1) Taux relatif à la stratégie : ≤ 18 j. si sevrage 21 j., ou ≤ 24 j. si sevrage à 28 j.

4 profils de venues en chaleurs distincts ont été identifiés :

- **Profil A (70%)** : performances moyennes.
- **Profil B (20%)** : ISS1 décalés (5%) ou tardifs (0,7%) minimum, fertilité et prolificité élevées, sevrage à 4 semaines, petits troupeaux.
- **Profil D (6%)** : troubles de la reproduction marqués (dont primipares), taux maxi d'ISS1 décalés (18%) et tardifs (3%), faible fertilité, retours décyclés, sevrages à 21j fréquents avec 22% de lactations raccourcies.
- **Profil C (4%)** : ISS1 décalés (12%) et retours décyclés (36%) fréquents, mais sans problèmes de fertilité, prolificité élevée avec fort taux de portées modifiées (80%), sevrage à 21j avec 20% lactations raccourcies, grands élevages.

Conclusion

Cette étude confirme la persistance de la variabilité de l'intervalle sevrage –1^{ère} saillie.

Elle fournit la première évaluation de l'importance des inséminations décalées et une description des profils d'élevages concernés.

Les causes de chaleurs décalées sont probablement de natures différentes dans les 2 profils identifiés : déficit nutritionnel en lactation, lactations raccourcies, techniques de sevrage et de détection des chaleurs, voire ovulation en lactation, ...