

Sylviane BOULOT (1), Marie-Laure MAINSANT (2), Elisabeth SALLE (2)

(1) IFIP – Institut du porc, BP 35104 - 35651 Le Rheu cedex

(2) CEVA Santé Animale la Ballastière BP 126 - 33501 Libourne cedex

sylviane.boulot@ifip.asso.fr

L'allongement de l'intervalle sevrage-1<sup>ère</sup> insémination (ISS1) peut dégrader la fertilité et la prolificité et perturber la conduite en bande. Cette étude fournit une évaluation récente de l'importance des chaleurs décalées dans les troupeaux français.

## Matériels et méthodes

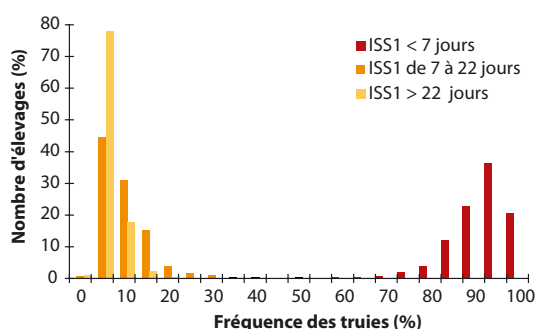
- Données brutes GTTT collectées de 2004 à 2006
- Elimination des données de mauvaise qualité :
  - Transmissions irrégulières à l'IFIP
  - Enregistrement inséminations < 95%
  - Absences retours ou inséminations avant réforme
  - ISS1 moyen > 16 j ...
- 999 élevages représentatifs : bâtiment, production, > 100 truies, 60% en Bretagne
- Typologie des venues en chaleur (997 élevages) par classification hiérarchique (Proc CLUSTER, logiciel SAS)



(Photo: E. Sallé)

## Résultats

- Plus de 90% des troupeaux inséminent au moins 80% des truies dans les 6 jours post-sevrage.
- Les ISS1 décalés (7-22j) ou tardifs (> 23j) concernent tous les troupeaux, en moyenne pour 7,5 et 3% des truies.
- Il existe d'importantes variations inter-élevages avec plus de 10% d'ISS1 décalés dans 1 élevage sur 4 et plus de 10% d'ISS1 tardifs dans 3% des troupeaux.



Profils :		A n=696	B n=204	C n=38	D n=59
Intervalle sevrage-1 <sup>ère</sup> insémination (ISS1)	ISS1 troupeau (j)	6,1	5,5	6,3	8,0
	ISS1 primipares (j)	7,2	6,4	7,3	10,0
	Taux ISS1 4-6 j %	87,4	92,4	84,5	73,8
	Taux ISS1 7-22 j %	6,9	4,6	12,4	18,1
	Taux ISS1 > 30 j %	1,1	0,7	0,9	3,4
Fertilité	Taux fertilité truies %	90,3	90,2	92,6	86,3
	Taux retours 24-38 j %	22,1	16,2	36,1	24,5
Lactation	Élevages sevrant 21 j %	34,2	18,6	92,1	59,3
	Lactations courtes <sup>(1)</sup> %	12,9	11,4	19,7	21,5
Portées	Nés totaux	13,9	13,8	13,9	13,5
	Sevrés	11,0	10,9	11,2	10,3
	Portées modifiées %	58,2	59,6	79,5	42,3
Troupeau	Truies présentes	241,0	175,7	656,9	197,4
	Truies âgées (rang>6) %	13,4	16,8	15,9	11,6

(1) Taux relatif à la stratégie : ≤ 18 j. si sevrage 21 j., ou ≤ 24 j. si sevrage à 28 j.

### 4 profils de venues en chaleurs distincts ont été identifiés :

- **Profil A (70%)** : performances moyennes.
- **Profil B (20%)** : ISS1 décalés (5%) ou tardifs (0,7%) minimum, fertilité et prolificité élevées, sevrage à 4 semaines, petits troupeaux.
- **Profil D (6%)** : troubles de la reproduction marqués (dont primipares), taux maxi d'ISS1 décalés (18%) et tardifs (3%), faible fertilité, retours décyclés, sevrages à 21j fréquents avec 22% de lactations raccourcies.
- **Profil C (4%)** : ISS1 décalés (12%) et retours décyclés (36%) fréquents, mais sans problèmes de fertilité, prolificité élevée avec fort taux de portées modifiées (80%), sevrage à 21j avec 20% lactations raccourcies, grands élevages.

## Conclusion

Cette étude confirme la persistance de la variabilité de l'intervalle sevrage –1<sup>ère</sup> saillie.

Elle fournit la première évaluation de l'importance des inséminations décalées et une description des profils d'élevages concernés.

Les causes de chaleurs décalées sont probablement de natures différentes dans les 2 profils identifiés : déficit nutritionnel en lactation, lactations raccourcies, techniques de sevrage et de détection des chaleurs, voire ovulation en lactation, ...