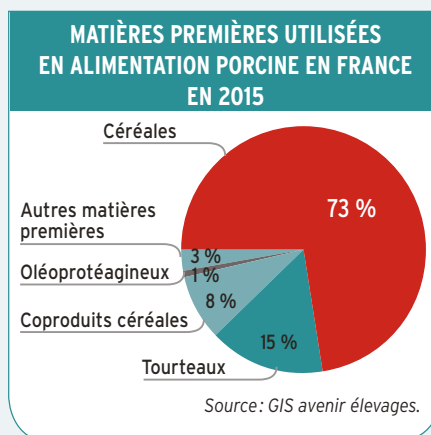


## L'alimentation du bétail, un **débouché** important pour les productions végétales

**En 2015, les animaux d'élevage français ont consommé 34 millions de tonnes (Mt) de matières premières** standardisées à 85 % de matière sèche (hors fourrages et pâturage), soit 41 % du gisement français. Les fabricants d'aliments pour le bétail ont utilisé 21 Mt de ces matières premières, dont la moitié est composée de grains et graines et l'autre de coproduits incluant les tourteaux. Cela souligne la capacité de cette industrie à valoriser une large gamme de matières premières tout



en optimisant l'efficacité nutritionnelle des aliments composés. Les 13 Mt de matières premières utilisées hors fabricants d'aliments du bétail sont pour deux tiers des céréales. La filière porcine a consommé 23 % des matières premières utilisées par l'alimentation animale, soit 7,8 Mt. Les fabricants d'aliment du bétail en utilisent une majorité (5,2 Mt d'aliments complets ou complémentaires). À cela s'ajoutent 2,6 Mt de matières premières utilisées en fabrication d'aliment à la ferme. ■ C. C.