



PARTENAIRES

Ifip, Chambres d'agriculture de Bretagne, Idele, MSA des portes de Bretagne, Anses, lycées agricoles de Caulnes, de Saint-Lô Thère et La Touche à Ploërmel, Inrae.
● Le projet Rhaporc a bénéficié de la contribution financière du Casdar.

Toutes les situations en proximité avec l'animal contribuent à construire une relation entre l'éleveur et ses animaux.

Le projet Rhaporc (relation homme-animal en élevage de porcs) apporte des outils pour optimiser cette relation.

Les animaux peuvent développer une confiance envers les éleveurs qui interagissent positivement avec eux. ©Ifip

Optimiser la relation homme-animal

L'éleveur est l'acteur principal du bien-être de ses animaux; par ses choix techniques en matière de logement et de conduite qui déterminent l'environnement social et physique des animaux; par sa surveillance, l'identification des situations d'inconfort et sa réactivité pour y remédier; par les pratiques mises en œuvre lors des différentes interventions qui émaillent la vie de l'élevage: déplacements, vaccination, suivi de la reproduction... La qualité de la relation avec ses animaux est donc essentielle dans son travail. Les animaux peuvent être

rendus méfiants par des interventions négatives répétées, qui peuvent entraîner du stress chronique, les fragilisant, et pouvant dégrader leur santé. À l'opposé, les animaux peuvent développer une confiance envers les éleveurs qui interagissent positivement avec eux, les interactions positives réduisant le stress. Des animaux plus confiants sont plus faciles à manipuler et risquent moins d'avoir des comportements imprévisibles ou des réactions de peur lorsqu'on intervient auprès

d'eux; l'éleveur gagne en sécurité et en qualité de travail. Une bonne relation peut aussi être favorable pour les performances des animaux.

FACTEURS CONTRIBUANT À UNE BONNE RELATION

Des situations de travail qui se déroulent bien, pour l'éleveur et les animaux, contribuent à une bonne relation. L'enjeu pour progresser est donc de pouvoir évaluer, dans une situation mettant en présence l'éleveur et ses animaux, comment chacun

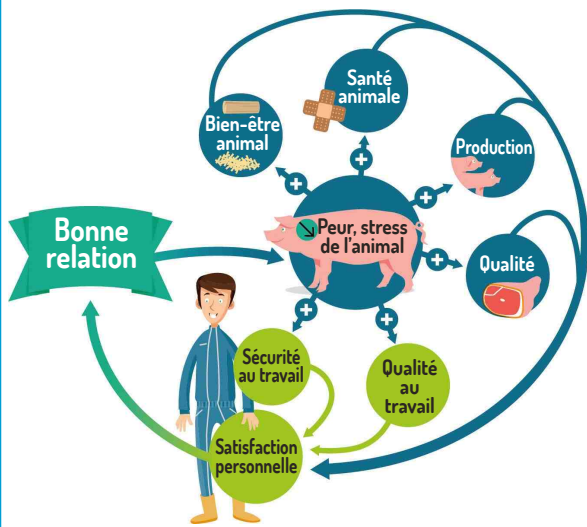
se comporte, et d'identifier tous les déterminants qui peuvent jouer sur le comportement des deux parties. Sept facteurs contribuant à la relation homme-animal ont fait l'objet d'une fiche comportant une partie explicative sur l'importance de ce facteur, une méthode d'évaluation, un exemple d'évaluation et un guide pour le conseil.

● **L'importance de la relation homme-animal** pour l'éleveur est abordée par un QCM qui permet de questionner sa perception des animaux, de la relation homme-animal et ses pratiques avec les animaux.

● **Le comportement de**

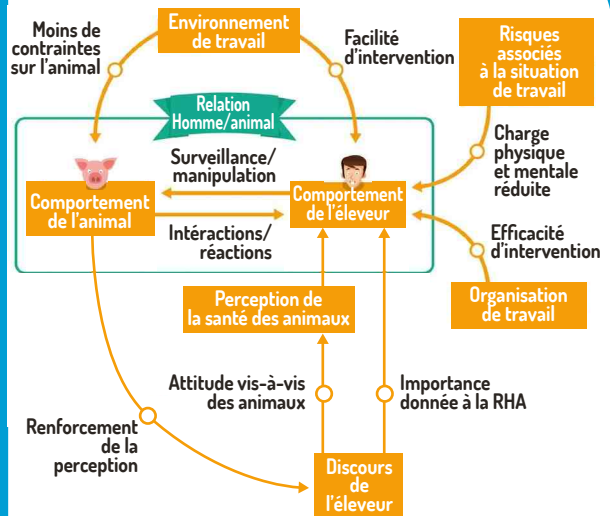
● Les animaux **développent une confiance** envers les éleveurs qui interagissent avec eux

Une bonne relation homme-animal est favorable à l'expression des performances



Source : Rhaporc.

Sept facteurs agissent sur la relation homme-animal



Source : Rhaporc.

l'éleveur est observé en situation de travail pour analyser les points qui peuvent être positifs ou négatifs pour la relation homme-animal.

- **Le comportement des animaux** vis-à-vis d'un observateur est évalué par des tests et comparé à une base de référence pour donner une idée globale de la relation homme-animal dans l'élevage.

- **La perception de l'état de santé des animaux** est étudiée via un questionnaire et une observation des animaux, pour cerner le niveau de sensibilité de l'éleveur.

- **L'organisation du travail** est étudiée via des semainiers et une étude des tâches plaisantes et déplaisantes pour l'éleveur, avec une discussion sur l'organisation entre les travailleurs.

- **L'environnement de travail** est étudié en situation de travail, pour souligner les points qui peuvent poser problème aux animaux et/ou à l'éleveur.

- **Les risques associés**



REPÈRES

Le projet Rhaporc a été construit pour aborder la relation entre l'éleveur et ses animaux, dans le cadre des élevages de porcs. Le projet a rassemblé des partenaires de compétences variées dans les domaines de la zootechnie, du travail, du bien-être, des systèmes d'élevage, de la santé, de l'éthologie, et de la formation initiale et continue. Il s'est appuyé sur 52 enquêtes et interviews en élevage, des rencontres avec des groupes d'éleveurs, des séquences de travail filmées.

Rhaporc.ifip.asso.fr

à la situation de travail sont évalués en observant l'éleveur dans une tâche et en soulignant les points à risques pour lui et pour la relation homme-animal.

Le document rassemblant les fiches propose ainsi des pistes de discussion pour les enseignants et les techniciens conseils. En complément, il apporte des connaissances sur le

porc, sa domestication, sa perception du monde et son comportement, de façon que chaque éleveur, ou futur éleveur, soit en capacité de connaître son animal, pour adapter ses pratiques. Pour l'éleveur, ces outils peuvent aussi être utilisés directement dans son élevage pour objectiver ses propres pratiques.

MALLETTE PÉDAGOGIQUE POUR LA FORMATION

Ce livret est enrichi par des séquences vidéo de témoignages d'éleveurs sur leur travail avec les animaux et sur l'importance de la relation homme-animal dans leur métier. De même, de nombreuses vidéos de situations de travail permettent d'exercer son œil critique. Ces vidéos sont assorties d'une fiche décrivant leurs points d'intérêt. Elles alimentent une mallette pédagogique destinée aux formateurs, en formation initiale ou continue. Cette mallette comporte également des propositions de conducteurs de réunions pour faciliter les échanges

et les apprentissages, en variant les supports de formation: vidéos pédagogiques, témoignages, quizz... Elle a été utilisée avec les formateurs des lycées associés au projet en cours (Bac pro, BTS Production animale), lors de travaux pratiques en ferme, et lors de stages.

ALLER PLUS LOIN DANS LA RELATION HOMME-ANIMAL

Les résultats obtenus et les outils développés sont disponibles sur un site internet dédié. Ce site comporte de nombreux documents en accès libre, et d'autres réservés aux formateurs. Il reprend également les interventions faites lors du colloque de fin de projet, qui a rassemblé un public diversifié et enthousiaste qui a échangé lors d'ateliers et conforté les acteurs de Rhaporc sur la nécessité d'aborder ces questions en élevage. Ce site sera progressivement alimenté par d'autres documents d'ici la fin du projet. ☺

Valérie Courboulay et Céline Tallet