

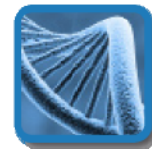
Space 2016,
du 13 au 16 septembre



Au cœur de l'actualité technique et économique de la filière porcine,
les matinales de l'Ifip, **le rendez-vous quotidien du Space**

Espagne: des élevages de plus en plus grands et performants

SPACE, les Matinales de l'IFIP
15/09/2016



Boris Duflot

IFIP Institut du porc – Pôle Economie

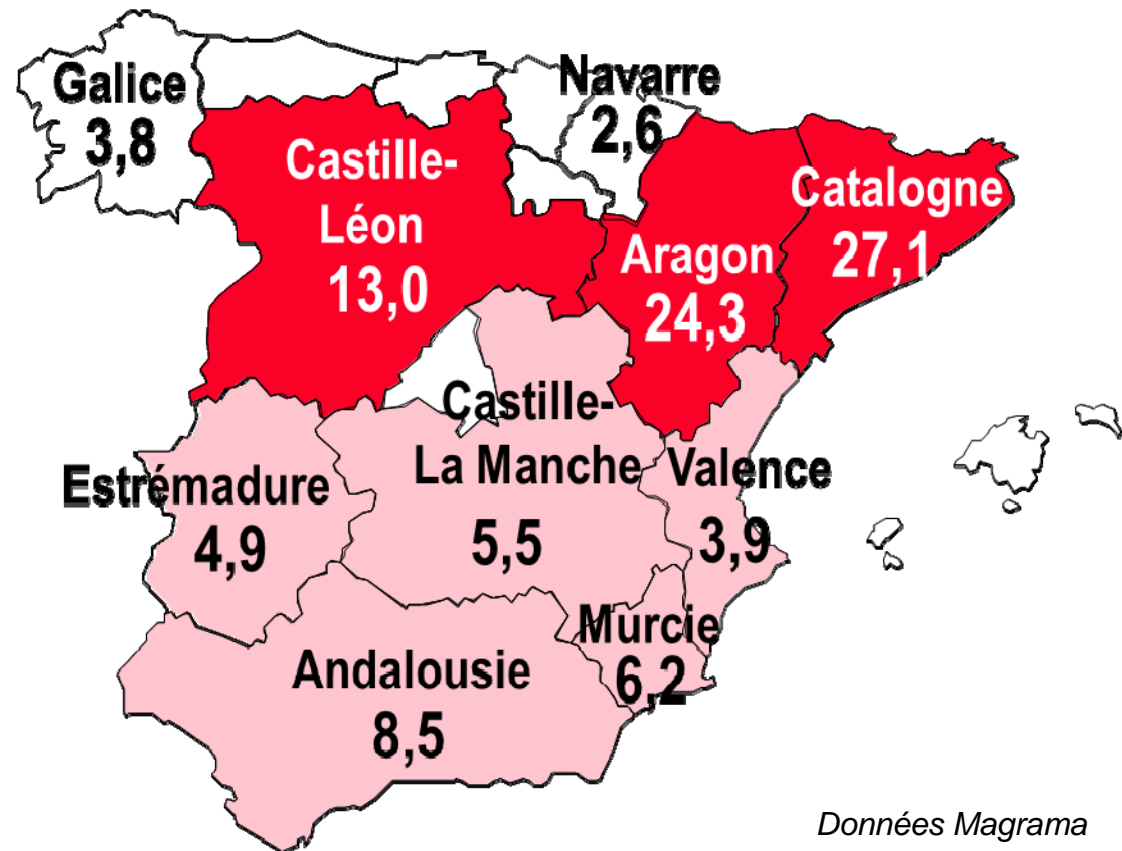
boris.duflot@ifip.asso.fr

■ 1^{er} cheptel porcin en UE

2015	ESP.	DEU.
Tous porcs	28,4 M	27,7 M
Truies	2,5 M	2,0 M

- Catalogne:
27% du cheptel mais
43% des abattages

Répartition des porcins en 2015
(% par Communauté Autonome)



La concentration géographique se renforce

■ Cheptel total

- - 5% de 2007 à 2013
- +15% de 2013 à 2015

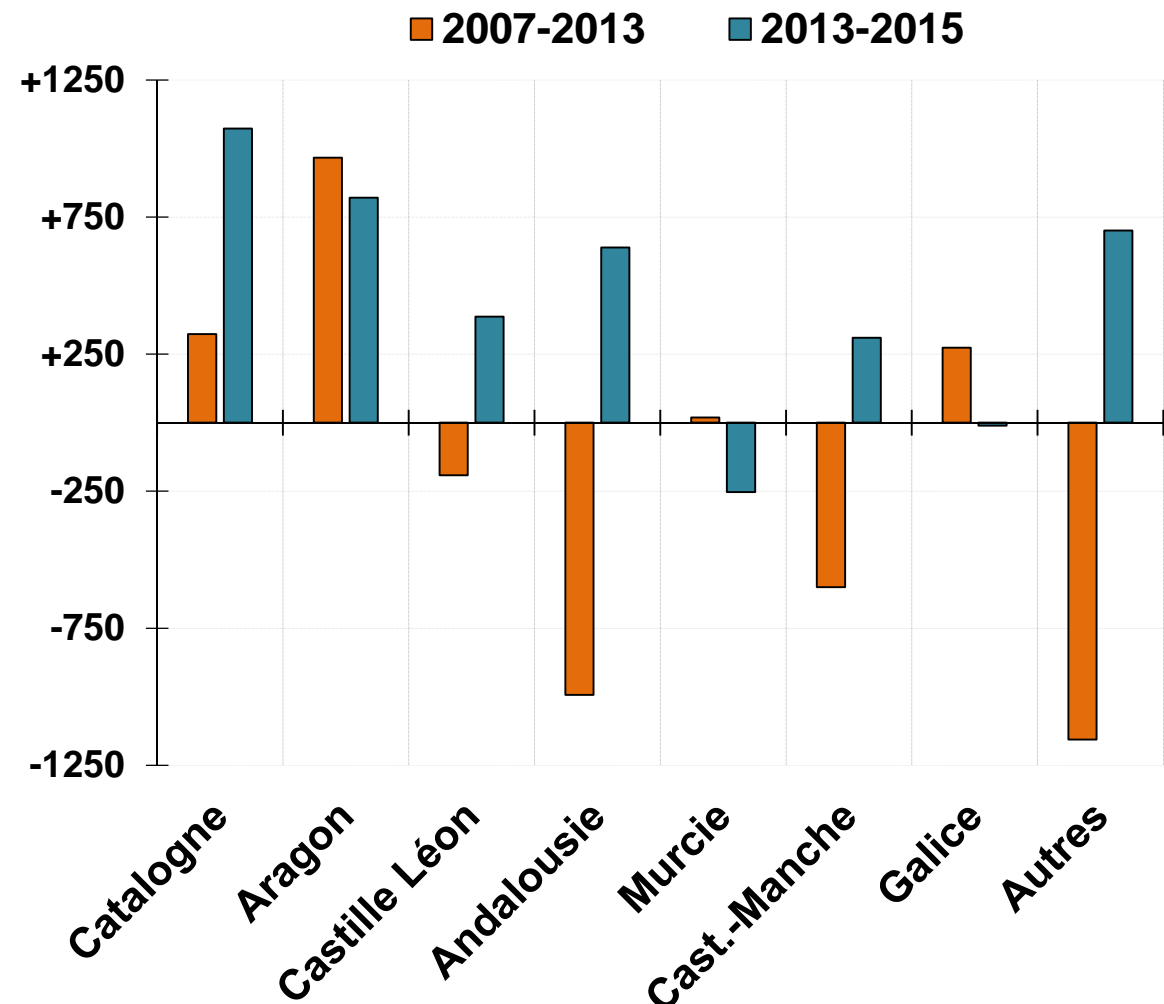
■ Catalogne, Aragon, Castille-Leon en croissance

- Déploiement des intégrateurs depuis la Catalogne

■ Autres régions

- Récupération d'une partie du cheptel perdu avant 2013
- Restructurations des élevages

Evolution du cheptel (x 1000 porcs)

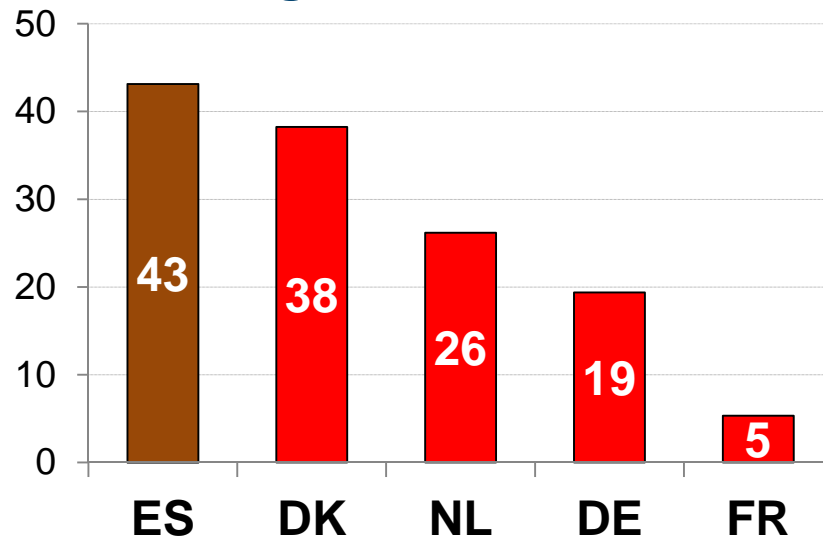


Données Magrama

Les grands élevages prennent plus d'importance



2010: % des truies dans les élevages >= 1000 truies



Données Eurostat

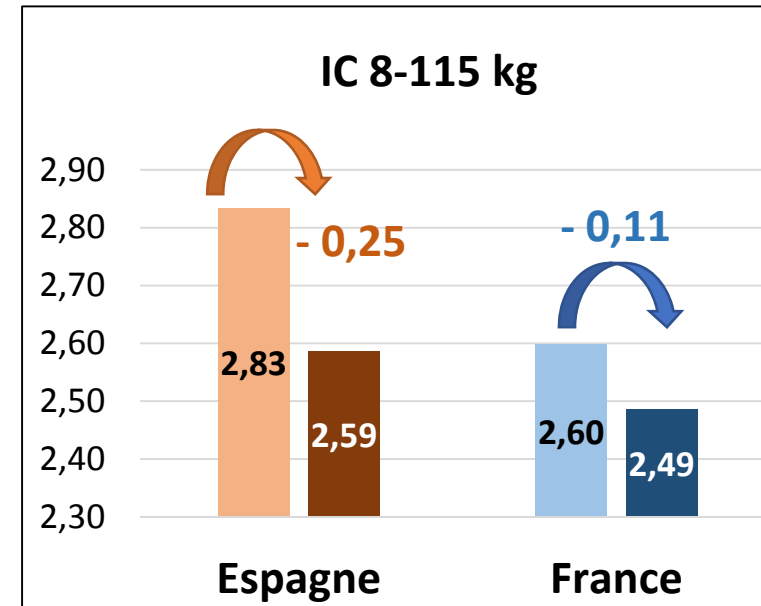
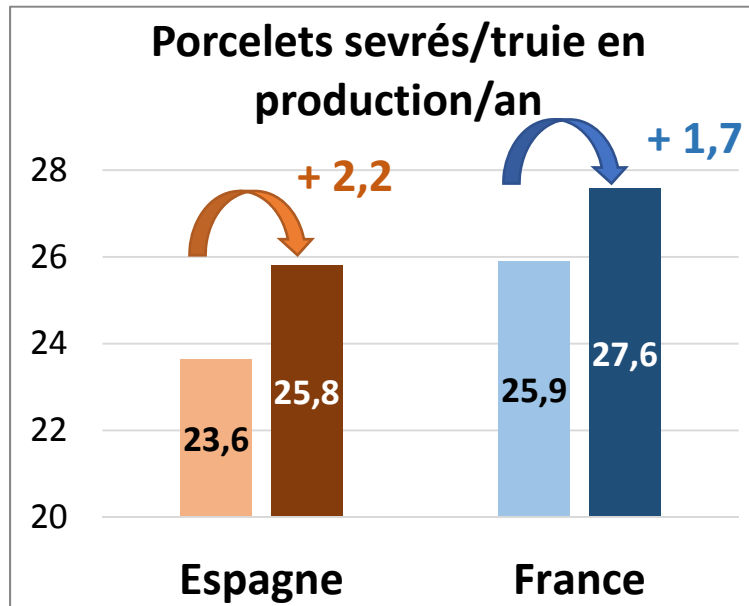
Evolution du nombre d'élevages espagnols par groupe de taille entre 2007 et 2015

Groupe	Evolution 07-15	Plafond éq. porcs	Plafond éq. truies
Réduits	- 69%	< 42	< 20
Petits	- 33%	< 1000	< 480
Moyens	+8%	< 3000	< 1440
Grands	+23%	< 7200	< 3456

Données Magrama

- 63% des élevages sous contrat d'intégration (en Catalogne)
 - 78% des engraisseurs, 16% des naisseurs
- Spécialisation des sites (naissage, post-sevrage, engraissement)
 - Optimiser la logistique et le sanitaire

Evolution entre les périodes 2007-2009 et 2013-2015



Données SIP
Consultors / InterPig

- **Un rattrapage des performances consécutif à**
 - La modernisation du parc de bâtiments
 - L'amélioration des pratiques et de la conduite (sanitaire, alimentation...)
 - Un recours accru aux génétiques étrangères

De faibles charges de structure...

		2013-2015	Evolution depuis 2007-2009
Prix des bâtiments neufs naissance + PS (€/truie)	Espagne	1 671	- 0%
	France	3 834	+ 14%
Prix des bâtiments neufs engraissement (€/place)	Espagne	197	- 2%
	France	407	+ 10%
Coût horaire du travail en élevage (€/heure)	Espagne	13,7	+ 2%
	France	19,0	+ 11%

Données SIP Consultants / InterPig

=> Charges de structures (MdO, bâti, frais fin.) =
0,24 €/kg carcasse en Espagne contre
0,33 €/kg carcasse en France

...qui compensent le prix élevé de l'aliment

Prix moyen tous aliments naissage-engraissement (€/tonne)

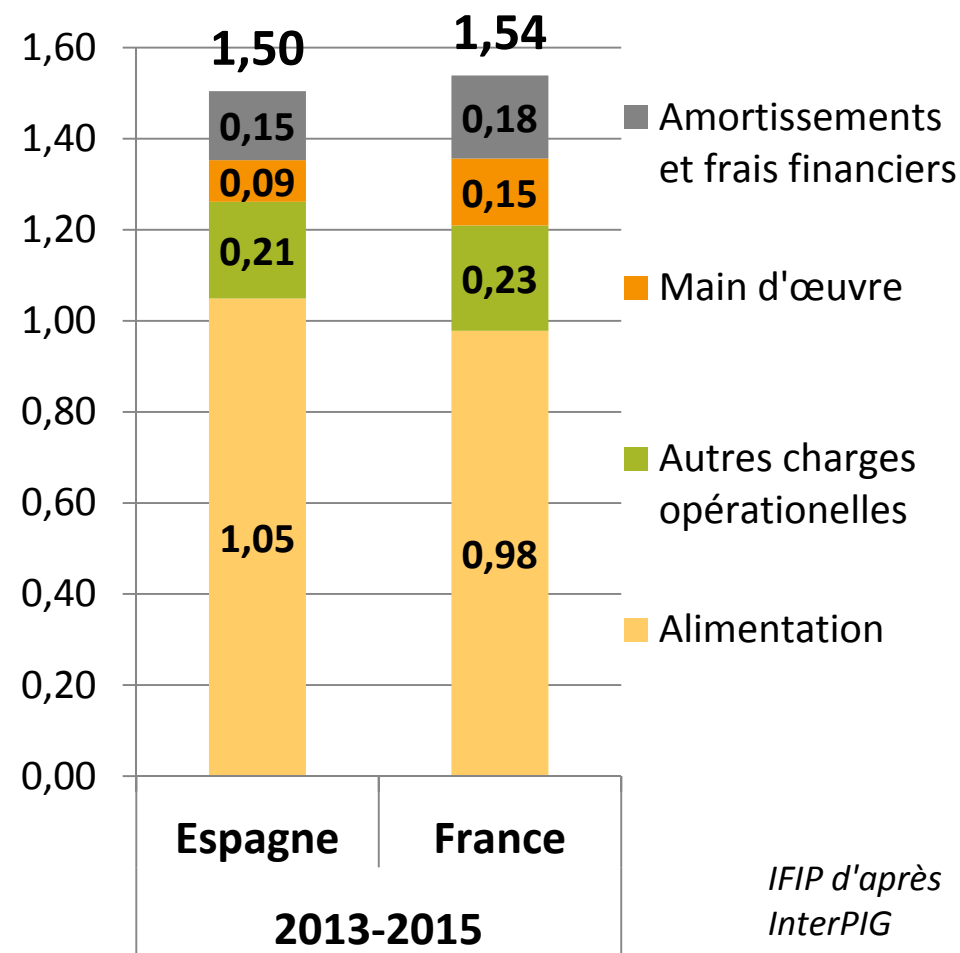
	2007 2009	2010 2012	2013 2015
ESP	252	279	289
FRA	221	245	263
Ecart	+ 31	+ 34	+ 26

Données SIP Consultants / InterPig

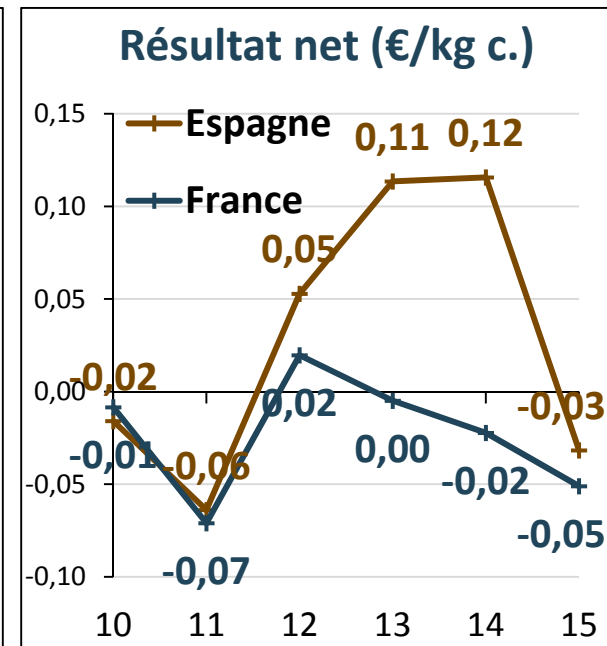
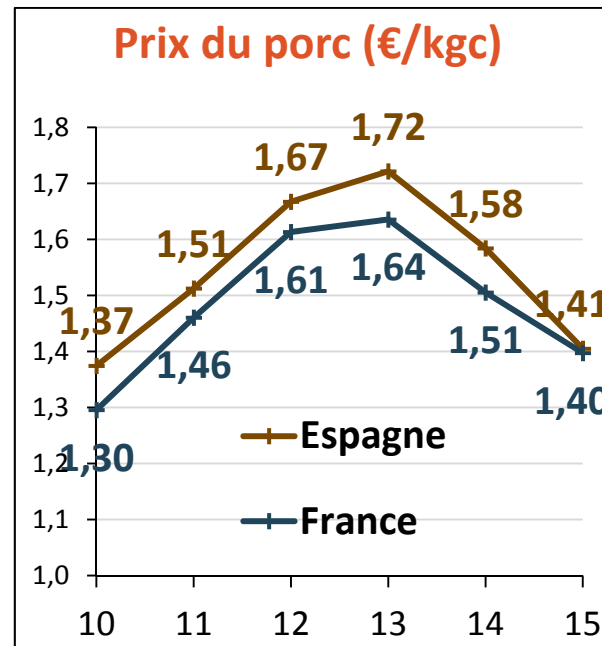
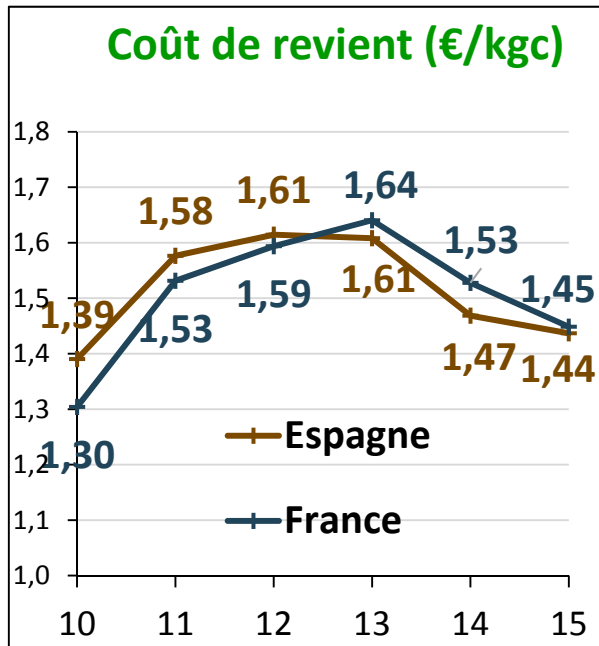
■ L'écart de coût alimentaire se réduit avec la baisse des IC espagnols

- 16% d'écart en 2007-2009
- 7% d'écart en 2013-2015

Coût de revient du porc (€/kg carc)



Un prix du porc élevé et des élevages rentables



- Modernisation des élevages, accroissement des performances, modération des prix des facteurs
=> baisse relative des coûts
- Performances commerciales, compétitivité de l'aval, développement des débouchés
=> prix du porc soutenus
- Une rentabilité qui permet des réinvestissements et de poursuivre la croissance

Merci de votre attention



www.ifip.asso.fr

Space 2016,
du 13 au 16 septembre



Au cœur de l'actualité technique et économique de la filière porcine,
les matinales de l'Ifip, **le rendez-vous quotidien du Space**