

La vie du RMT

« Elevages & environnement »

Partenariats
INRA, IRSTEA, CIRAD, Institut de l'élevage, ITAVI, Arvalis Institut du végétal, CETIOM, UNIP, Chambre régionale d'agriculture de Bretagne, Chambre régionale d'agriculture des Pays de la Loire, Agrocampus ouest, CREPA (Centre Régional des Etablissements Publics Agricoles), ESA Angers, ADEME, EPLEFPA de Lozère

Financeurs
DGER

Contacts
Sandrine.espagnol@ifip.asso.fr
Nadine.guingand@ifip.asso.fr
Pascal.levasseur@ifip.asso.fr

VALORISATION

• Tous les résultats du réseau et les outils produits et recensés pour améliorer le bilan environnemental des élevages sont disponibles sur le site internet du RMT : <http://rmtelevagesenvironnement.org/>



CONTEXTE ET OBJECTIFS

Le RMT «élevages et environnement» co-animé depuis 2008 par l'IFIP et la Chambre Régionale d'Agriculture de Bretagne propose des outils et des références pour l'évaluation, la maîtrise et la valorisation des impacts des élevages sur l'environnement.

Le réseau réunit 15 organisations (IFIP, Institut de l'Élevage, ITAVI, ARVALIS, UNIP, CETIOM, INRA, IRSTEA, CIRAD, Chambres d'Agriculture de Bretagne et des Pays de la Loire, ESA Angers, Agrocampus Ouest, EPLEFPA de Lozère) et une centaine de membres.

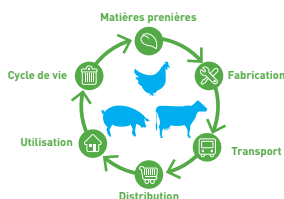
Ce réseau, par la mise en synergie de différentes organisations, permet de développer une réponse globale et commune dans ce champ thématique qui nécessite une approche multi-critères, multi-échelles, connectant les productions animales et végétales.

Les productions du réseau sont variées, depuis les réflexions communes et synthèses visant la compréhension des processus jusqu'à la production d'outils pour le conseil et l'enseignement.

RÉSULTATS

Le réseau a démarré en 2014 une seconde période de labellisation de 5 années.

Sur cette période, il axe ses nouveaux travaux autour de trois thèmes fédérateurs :

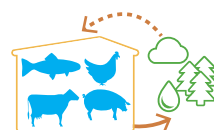


1. L'évaluation environnementale multi-critères des élevages

Le réseau partage et tente de progresser sur la connaissance et l'usage des méthodes d'évaluation environnementale, en les adaptant aux questions et contingences des élevages. Les approches doivent le plus souvent être multicritères pour prendre en compte toutes les facettes de l'environnement (interactions, synergies ou antagonismes) et, au-delà, la durabilité des élevages. Le réseau permet de partager :

- Un outil pour réaliser les Analyses de Cycle de Vie (ACV)
- Des bases de données associées à l'ACV, notamment sur les intrants des élevages
- Des bases documentaires
- Des acquis méthodologiques

Pour assurer une évaluation multicritères, le réseau s'investit également dans la prise en compte d'impacts environnementaux dont les modalités d'évaluation sont encore émergentes, telles la biodiversité ou les aménités produites par l'élevage



2. Réduction des émissions polluantes

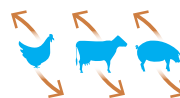
L'amélioration du recyclage passe par la réduction des pertes. Le réseau axe une partie de ces travaux sur la réduction des émissions gazeuses des élevages. Pour ce faire, des préalables méthodologiques peuvent être nécessaires, concernant par exemple la métrologie des émissions gazeuses ou la précision des facteurs d'émission.

Ainsi le réseau est le lieu de partage :

- de protocoles de mesure des émissions gazeuses
- d'outils de métrologie
- d'une base de données sur les facteurs d'émission (ELFE)
- de connaissances sur les techniques de réduction des émissions

Les effluents d'élevage sont également à l'étude car ils occupent une place centrale dans les émissions polluantes. Le réseau s'attache à préciser leurs caractéristiques, selon les types d'élevage et leurs modalités de gestion, pour améliorer leur valorisation. Ainsi, le RMT « élevages et environnement » met en partage :

- des données sur les caractéristiques des effluents
- des acquis sur des questions émergentes (par exemple rejets d'antibiotiques ou de pathogènes)



3. Bouclage des cycles d'éléments

Le réseau vise à mobiliser les concepts de l'écologie industrielle : il s'agit de rechercher l'amélioration du recyclage de l'azote, du carbone et du phosphore à une échelle territoriale, en travaillant notamment sur la complémentarité entre productions animales et productions végétales.

A ce titre, le réseau partage des données sur :

- les gisements d'effluents d'élevage et leur localisation géographique
- les solutions de gestion collectives des effluents.

PERSPECTIVES

Le réseau se donne comme objectifs de continuer à produire des outils opérationnels en complément de précédents acquis : ouvrage Elevages et environnement, guide des bonnes pratiques environnementales d'élevage, simulateur pédagogique Engèle, symposium international sur les émissions gazeuses en élevage.