

# Les Rencontres de l'IFIP



Anticiper

Fédérer et accompagner



**Mardi 11 septembre**

**Résultats des élevages de porc :**

*peut-on encore améliorer les performances ?*



**Mercredi 12 septembre**

**Acceptabilité des élevages de porc**

*en France et en Europe du nord*



**Jeudi 13 septembre**

**L'antibiorésistance :**

*quels enjeux en élevage porcin ?*



**Vendredi 14 septembre**

**L'énergie en élevage porcin :**

*consommation, économie, production, nouvelles technologies*

## SPACE 2012

*du 11 au 14 septembre*

*Au cœur de l'actualité technique et économique de la filière porcine,  
les Rencontres de l'Ifip, le rendez-vous quotidien du Space*

***Tous les matins, dès l'ouverture du salon de 9h15 à 10h30, une intervention  
et un débat sur un thème d'actualité pour s'informer et échanger***



# **Caractéristiques, facteurs de réussite et trajectoires des élevages de porcs les meilleurs techniquement en France**

Christine Roguet

**Pôle Economie – IFIP Institut du porc**

*Avec le soutien financier de FranceAgriMer et d'Inaporc*

# Les questions posées



- La performance technique peut-elle contrecarrer l'érosion de la rentabilité, à long terme, dans l'immédiat ?
- Les meilleures performances sont-elles accessibles à tous les éleveurs?
- L'excellence technique garantit-elle le résultat économique?
- Où en sont les meilleurs élevages français par rapport à la concurrence?
- Comment peut-on améliorer les performances du secteur français?

# Niveau technique des 20% meilleurs

Année 2010 n=1 686 élevages N.E.	Population totale	20% les meilleurs	20% les plus faibles
<b>Porcs produits /troupe présente/an</b>	<b>22,4</b>	<b>25,3</b>	<b>19,5</b>
☞ Des portées plus grandes (nés vifs/portée)	13,2	13,6	12,6
☞ Moins de pertes			
sur nés vifs en maternité (%)	14,1	12,0	16,4
du sevrage à la vente (%)	5,8	4,5	7,5
Dépenses de santé / truie présente / an (€)	106	122	85
☞ Plus de portées par truie et par an	2,47	2,51	2,41
<b>IC économique sevrage-vente</b>	<b>2,63</b>	<b>2,52</b>	<b>2,77</b>
Taux de porcs dans la gamme (%)	85,6	88,2	82,3
Taux de muscle des pièces (TMP)	60,5	60,7	60,2

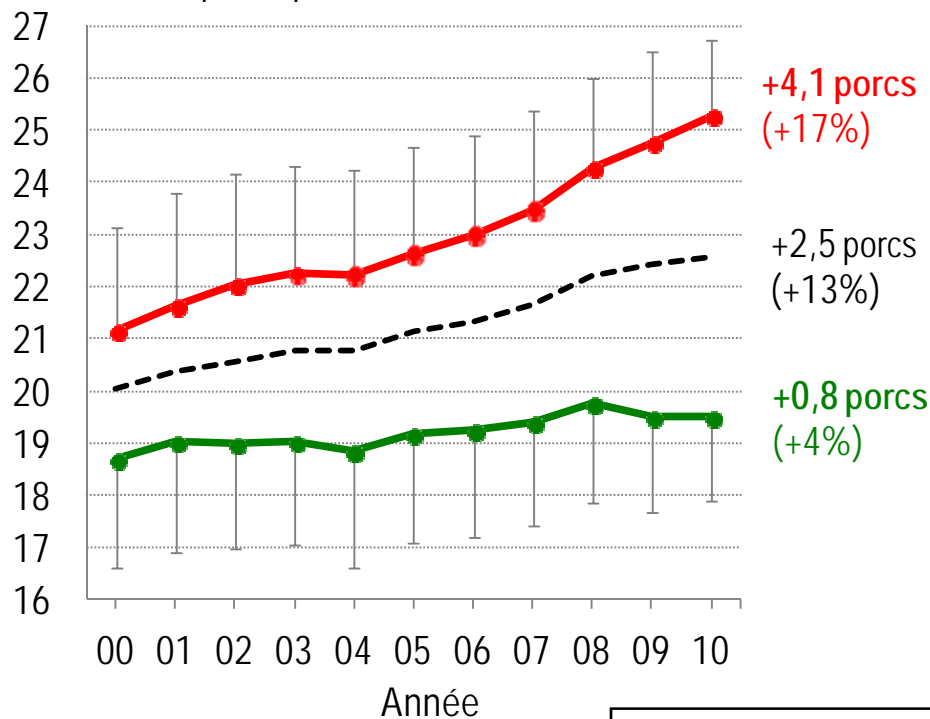


## Les meilleurs en 2010 l'étaient déjà en 2000 et ont progressé plus vite ⇒ l'écart de performance s'est creusé

### Productivité des truies

● Quintile -    - - - Population totale    ● Quintile +

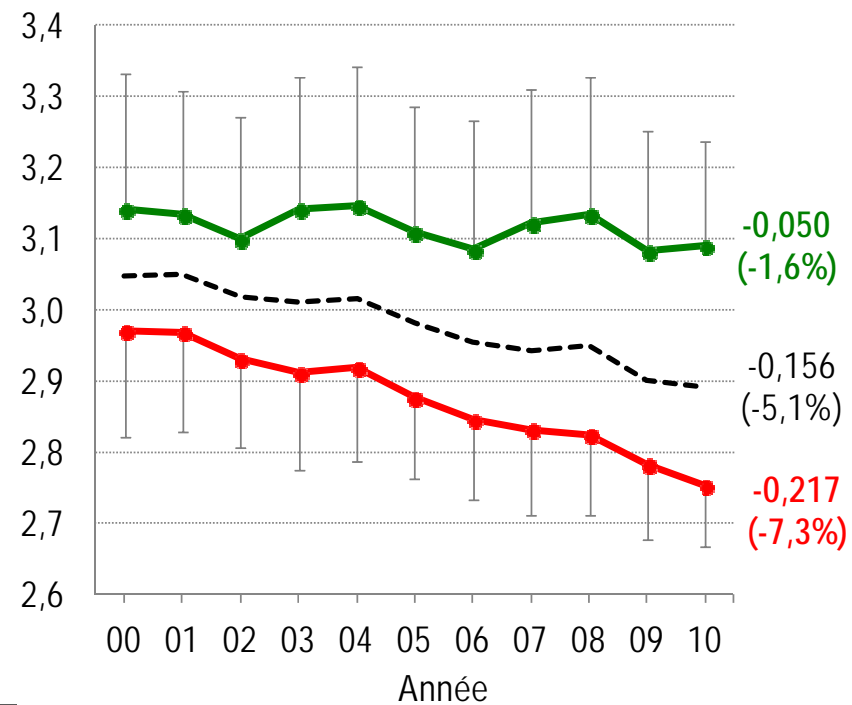
Nombre de porcs produits / truie / an



### Productivité de l'aliment

● Quintile -    - - - Population totale    ● Quintile +

Indice de consommation global



**Quintile +** : échantillon constant d'élevages identifiés parmi les **20% meilleurs** en 2010  
**Quintile -** : les **20% moins bons** en 2010

# Que sont les meilleurs élevages?

## ■ Un modèle d'élevage dans la « moyenne »

- Un peu plus grand (244 vs 191 truies) , peu de petites structures
- 2/3 n'ont que du porc, 1/4 sont en multisites
- Main-d'œuvre : 36% de salariée et 108 truies présentes par UTH

## ■ Pas de recette miracle, de très bonnes pratiques à tous les stades

- Détection des chaleurs dès le lendemain du sevrage
- Surveillance assidue en maternité
- Tri des animaux par poids ou par sexe...

## ■ Le facteur humain est décisif

- Des éleveurs plus formés que la moyenne, dans une démarche de progrès
- Des compétences multiples : techniques, économiques, sociales
- Maîtrise de fonctions techniques et stratégiques
  - ⇒ profils « **Artisan** » ou « **Entrepreneur** »

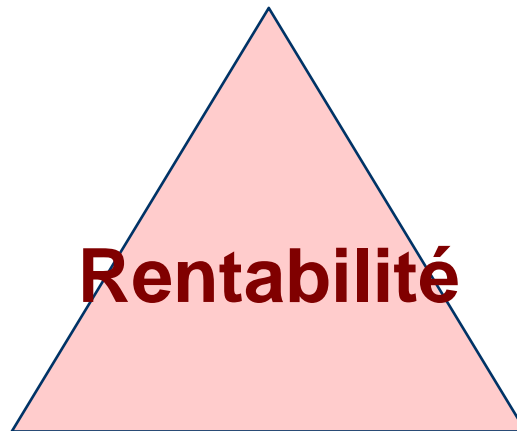
# Bénéfice économique de l'excellence technique

Exploitations porcines spécialisées NE, CER France Côtes d'Armor

Moyenne sur 5 ans	(2) CER France Bretagne hors (1)	(1) « Excellence technique »	Ecart
Marge brute de l'atelier porc (€/truie)	869	1 077	+208
Charges de structures de l'atelier porc (€/truie)	717	832	+115
<b>Résultat courant total (€/UTH exploitant)</b>	<b>28 711</b>	<b>44 236</b>	<b>+ 15 525</b>
Coût de revient (€/kg carcasse)	1,349	1,319	-0,030
Prix de vente du porc	1,342 <sup>-0,7 cts</sup>	1,355 <sup>+3,6 cts</sup>	+0,012
Excédent Brut d'Exploitation (€/truie)	507	609	<b>+102</b>
Investissements (€/truie)	198	262	<b>+33%</b>

# Comment peut-on améliorer la rentabilité de la production porcine française?

- par des performances techniques meilleures de l'élevage





# Des performances meilleures en élevage

## ■ Possible dans tous les modèles d'élevage

(pas forcément grandes structures très spécialisées)

## ■ Dispersion des performances, une marge de progrès ?

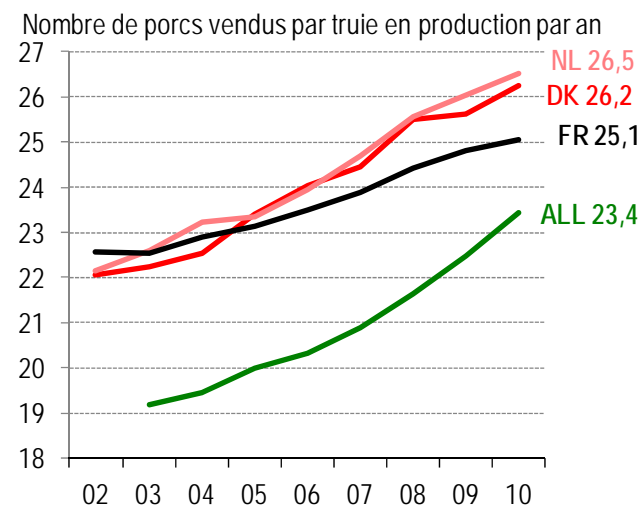
### ■ A l'échelle individuelle

- Vitesses de progression différentes selon les élevages
- Enjeu de l'accompagnement technique
- Cercle vertueux : meilleur revenu par exploitant → investissements → amélioration des performances

### ■ A l'échelle globale par la modernisation et restructuration du secteur

*Productivité numérique moyenne des élevages français  
si reprise des 20% moins performants par les 20% les meilleurs ?*

	Situation en 2010	Après restructuration	Gain
Porcs produits/T présente/an	22,4	23,6	+1,2
Truies par élevage	196	245	+25%



# Comment peut-on améliorer la rentabilité de la production porcine française?

- par des performances techniques meilleures de l'élevage

**Rentabilité**

- par le prix et la performance des facteurs

- Aliment, reproducteurs, bâtiments et équipements...

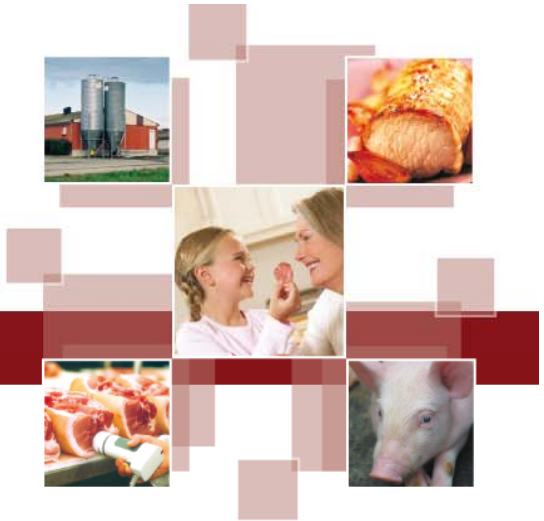
- par le prix de vente des porcs

- **Compétitivité** de l'aval
- Meilleure **commercialisation**
- **Différenciation** et valeur ajoutée des produits



Anticiper

Fédérer et accompagner



**Merci de votre attention !**

# Les Rencontres de l'IFIP



Anticiper

Fédérer et accompagner



**Mardi 11 septembre**

**Résultats des élevages de porc :**

*peut-on encore améliorer les performances ?*



**Mercredi 12 septembre**

**Acceptabilité des élevages de porc**

*en France et en Europe du nord*



**Jeudi 13 septembre**

**L'antibiorésistance :**

*quels enjeux en élevage porcin ?*



**Vendredi 14 septembre**

**L'énergie en élevage porcin : consommation, économie, production, nouvelles technologies**

**SPACE 2012**  
*du 11 au 14 septembre*

*Au cœur de l'actualité technique et économique de la filière porcine,  
les Rencontres de l'Ifip, le rendez-vous quotidien du Space*

***Tous les matins, dès l'ouverture du salon de 9h15 à 10h30, une intervention  
et un débat sur un thème d'actualité pour s'informer et échanger***