

Les Rencontres de l'IFIP



Anticiper

Fédérer et accompagner



Mardi 11 septembre
Résultats des élevages de porc :
peut-on encore améliorer les performances ?



Mercredi 12 septembre
Acceptabilité des élevages de porc
en France et en Europe du nord



Jeudi 13 septembre
L'antibiorésistance :
quels enjeux en élevage porcin ?

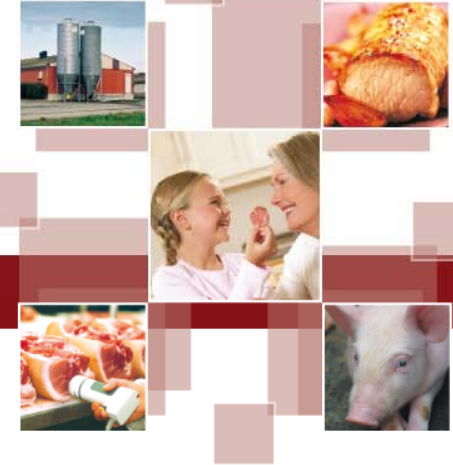


Vendredi 14 septembre
L'énergie en élevage porcin : *consommation, économie, production, nouvelles technologies*

SPACE 2012
du 11 au 14 septembre

*Au cœur de l'actualité technique et économique de la filière porcine,
les Rencontres de l'Ifip, le rendez-vous quotidien du Space*

***Tous les matins, dès l'ouverture du salon de 9h15 à 10h30, une intervention
et un débat sur un thème d'actualité pour s'informer et échanger***



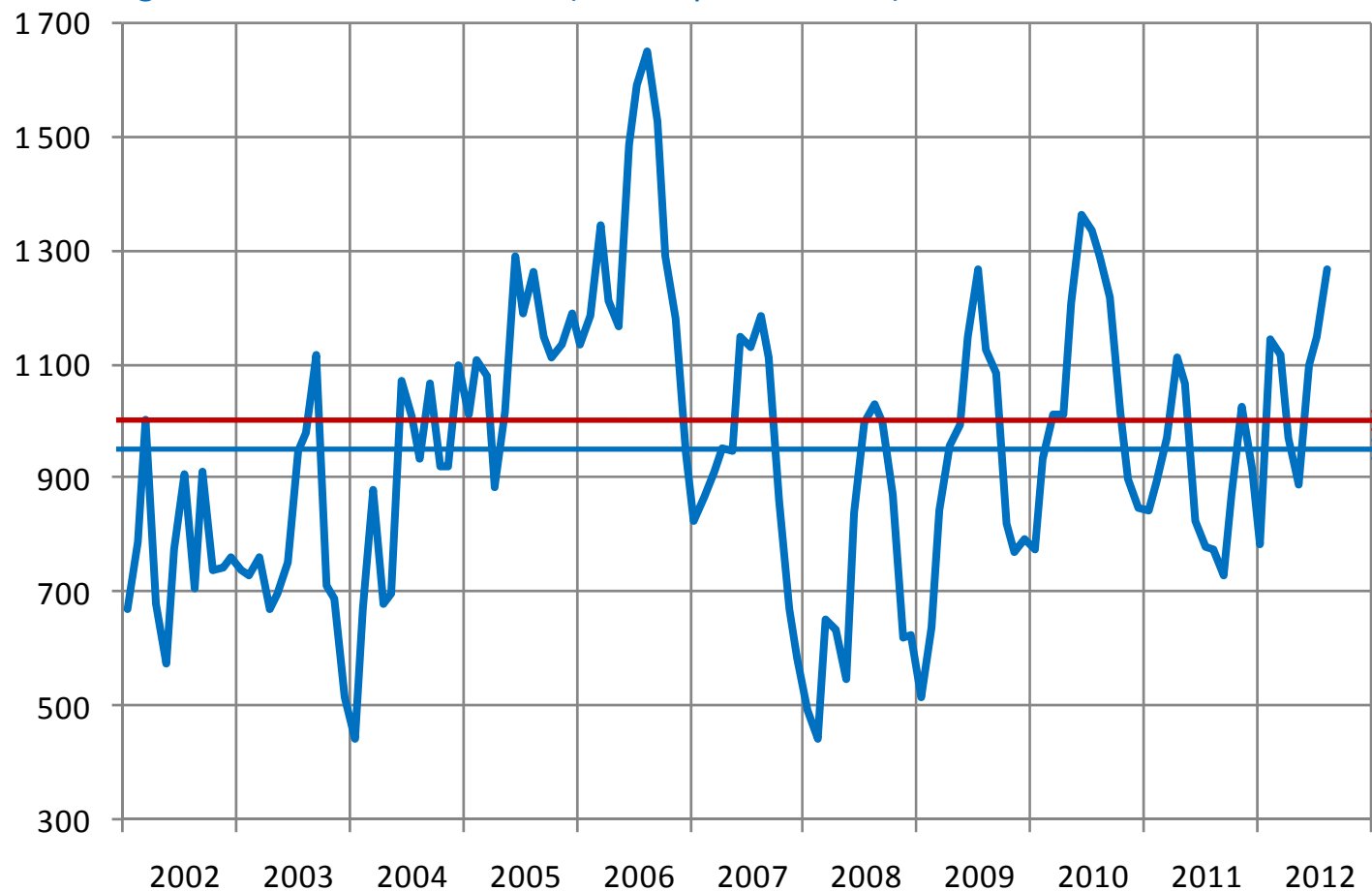
Evolution des résultats économiques des éleveurs de porcs en France, et diversité des situations

Alexia AUBRY

Pôle Economie – IFIP Institut du porc

Indicateur de marge des naisseurs-engraisseurs

Marge sur coût alim. et renouvel. (€/truite présente/an)



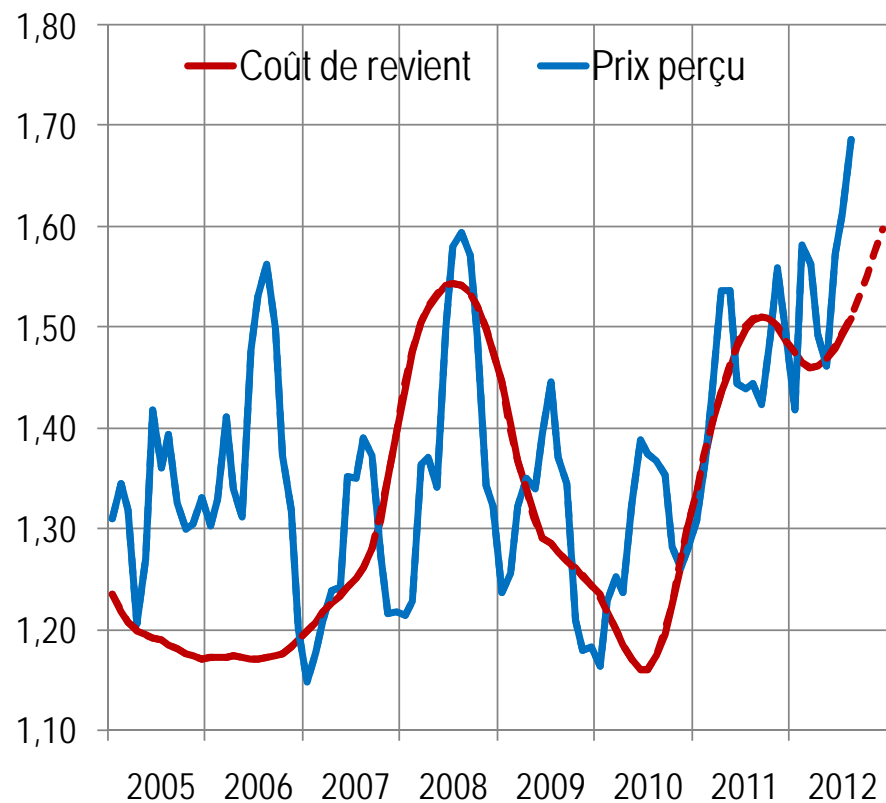
Niveaux moyens sur 10 ans :

1000€
Charges restant à rémunérer

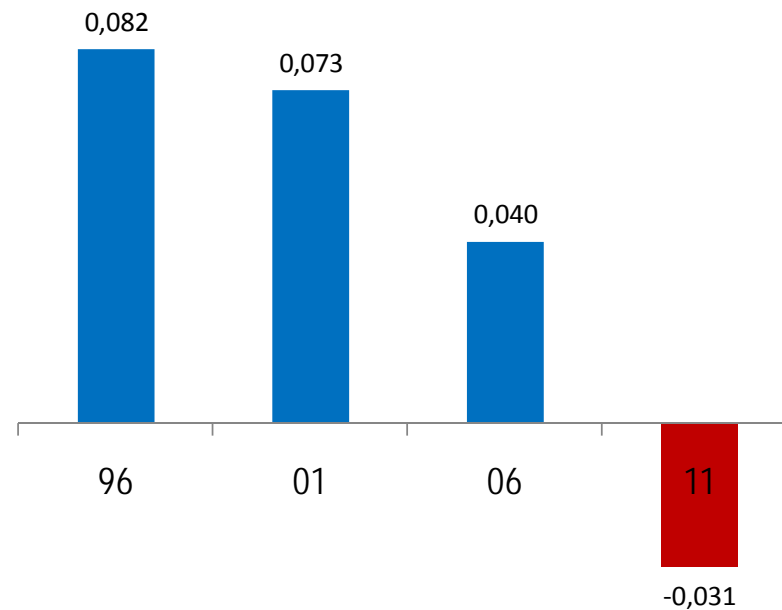
937€
Marge sur coût alim.

Résultat économique des élevages

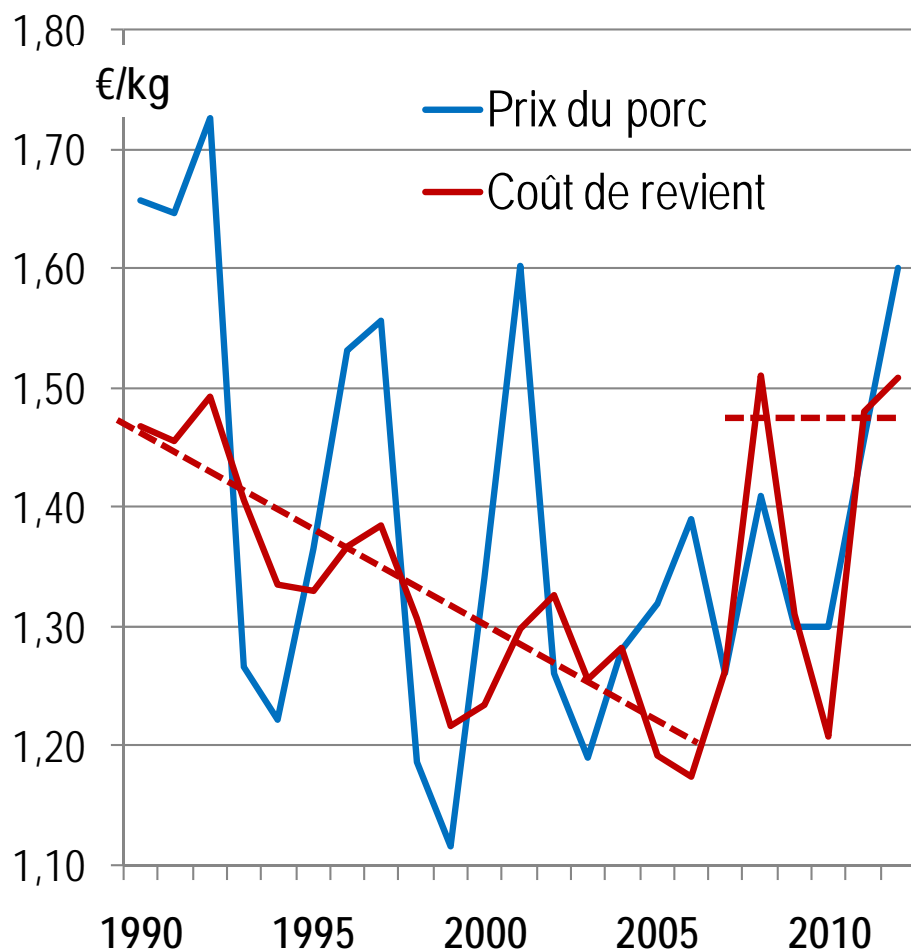
Vers une dégradation de la rentabilité



Ecart produit-coût
(en moyenne des 5 années précédentes)



Changement brutal de contexte



Rupture en 2008

- Coût de revient bondit (+0,25 €/kg carcasse)
- Le prix du porc peine à s'ajuster

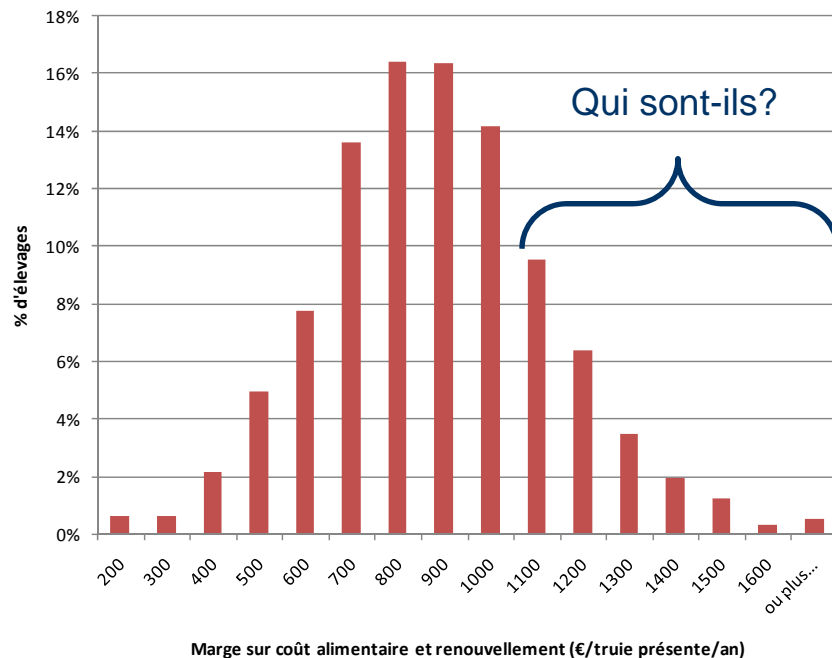
Perspectives

- Coût de revient devrait rester à un niveau élevé
- Quel ajustement du prix?

Dispersion importante de la marge

Marge des NE

Moyenne 836 €/troupe présente/an



Variabilité importante:

- 33% sup.: 1114 € (+33%)
- 10% sup.: 1324 € (+58%)

Comment font les meilleurs?

- valorisation des produits?
- coût alimentaire?
- performances techniques?

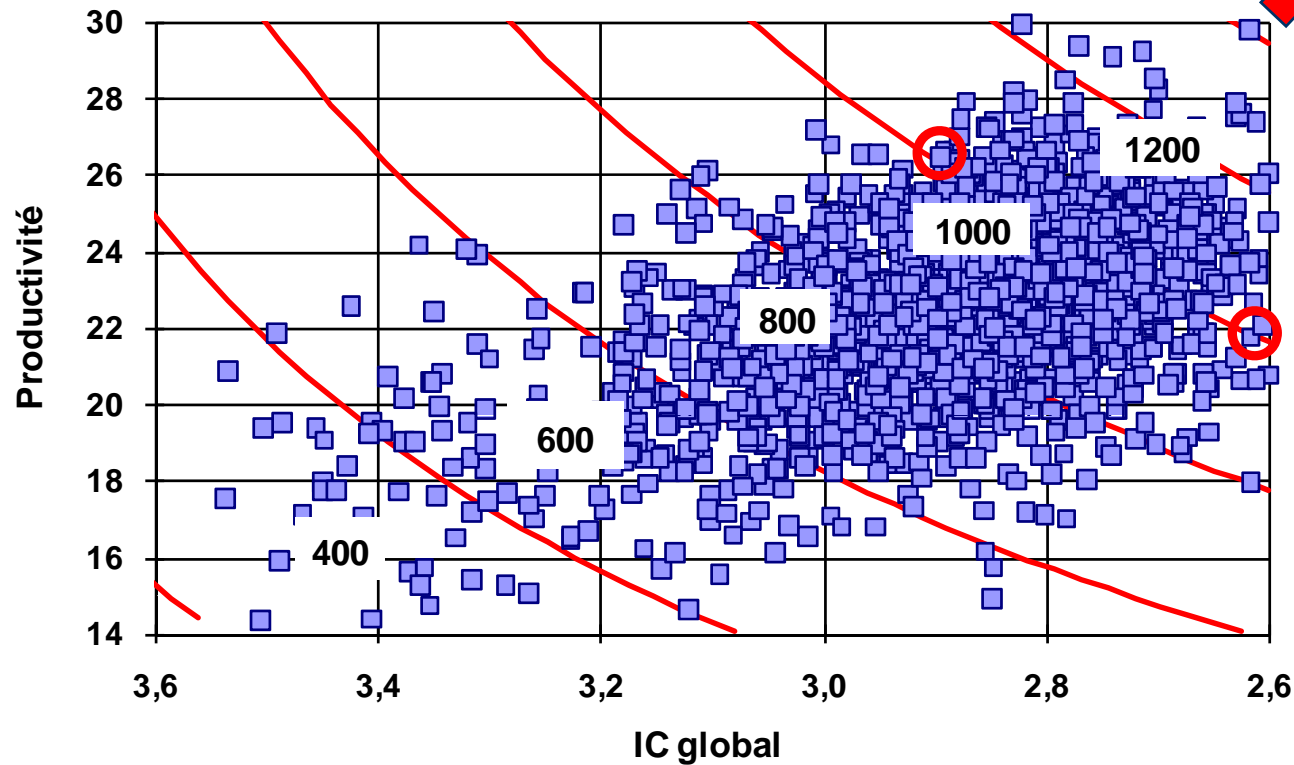
Grande diversité de situations

Source: IFIP-GTE NE 2011, 1747 élevages

Diversité de situations

Maitrise des performances techniques

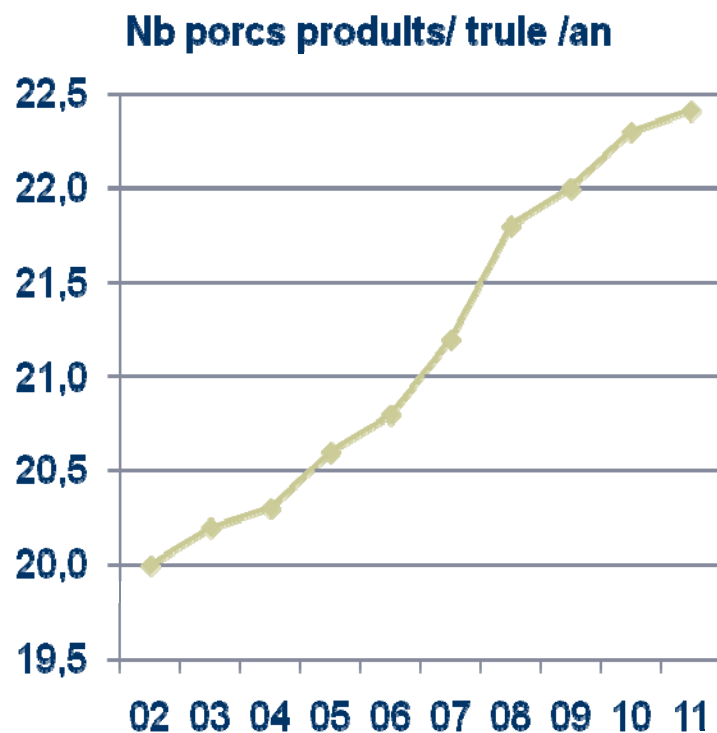
VARIATION DE LA MARGE SUR COÛT ALIMENTAIRE
SELON L'IC GLOBAL ET LA PRODUCTIVITE (GTE NE 2011)



Quelles marges de progrès?

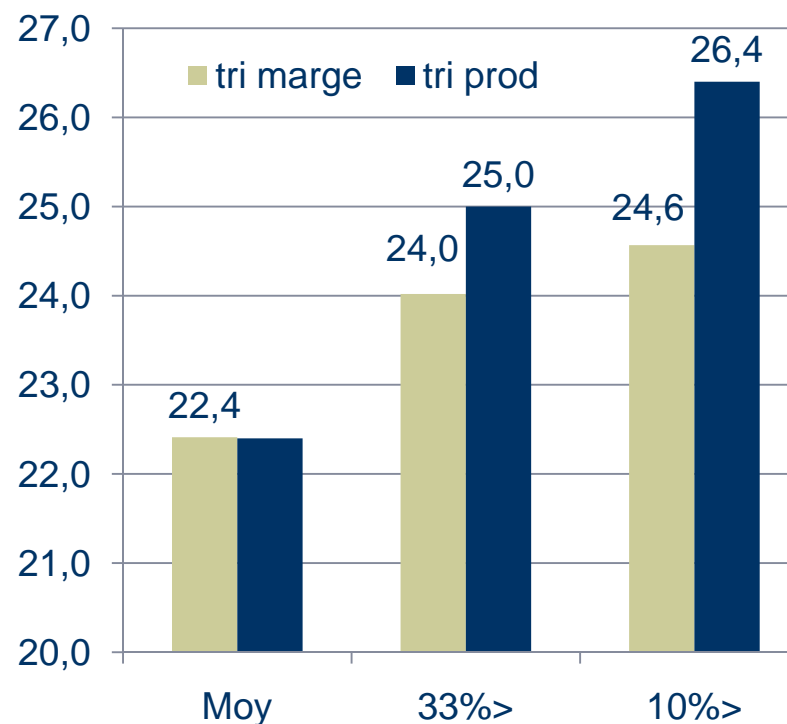


La productivité semble ralentir sa progression



Des progrès toujours réalisables ?

Productivité des meilleurs en 2011



Conclusion

- **L'analyse de la situation économique des éleveurs de porcs mène à un double constat**
 - La situation économique des éleveurs s'est dégradée sur le long terme
 - La filière doit s'adapter à court terme, pour faire face à un nouvel équilibre basé sur des coûts élevés

- **Quelles sont les marges de manœuvre?**
 - Prix payé en phase avec le contexte de coût
 - Maîtrise du coût de revient
 - Poursuite de l'amélioration des performances techniques
 - Mais cela nécessite des investissements...

Dans quelle mesure l'amélioration des performances techniques permet de lutter contre la détérioration des résultats?

Les Rencontres de l'IFIP



Anticiper

Fédérer et accompagner



Mardi 11 septembre

Résultats des élevages de porc :

peut-on encore améliorer les performances ?



Mercredi 12 septembre

Acceptabilité des élevages de porc

en France et en Europe du nord



Jeudi 13 septembre

L'antibiorésistance :

quels enjeux en élevage porcin ?



Vendredi 14 septembre

L'énergie en élevage porcin :

consommation, économie, production, nouvelles technologies

SPACE 2012

du 11 au 14 septembre

*Au cœur de l'actualité technique et économique de la filière porcine,
les Rencontres de l'Ifip, le rendez-vous quotidien du Space*

***Tous les matins, dès l'ouverture du salon de 9h15 à 10h30, une intervention
et un débat sur un thème d'actualité pour s'informer et échanger***