

RMT

CASDAR : Méthodes d'évaluation du bien-être animal
en élevage, pendant le transport et à l'abattoir

Bien-être animal et systèmes d'élevage

Les outils d'évaluation du bien être en élevage :
diversité des approches et des finalités

Exemple du porc

MC Meunier-Salaün- INRA SENAH

V. Courboulay - IFIP

A. Dubois - CRA Pays de Loire

ME Caille – CRA Bretagne

V. Michel - ANSES

Logique d'évaluation

- pas seulement décrire une situation mais porter un jugement
causes possibles pas considérées
 - ☞ base de contrôle -> audit, certification à un niveau élevé de BEA
 - ☞ autoévaluation, intervention conseil
- BEA : multidimensionnel → évaluation multicritères
(environnement, pratiques, animal)
- Différents niveaux d'analyse : descriptive
synthétique : agrégation → score global

Outils d'évaluation : différents degrés de complexité

+

Welfare Quality **WQ**® 2004-2009 *mesures sur animal, 30 mesures*
effectif animaux important, durée 1 jour

BWAP (UK) 2004 : Bristol Welfare Assurance Program (Pig assessment)
mesures sur animal (mixte) et conduite
effectif sur animal : faible, durée estimée à 2-3 h

ANI 35L / TGI (A, D) 1992 : Animal Needs Index/Tiergereichtheitsindex für mastschweine
mesures sur environnement et conduite; durée 30-90 puis 35 min

BPEX (UK) : British Pig Executive – AHDB 2010-2011
mesures sur animal, 5 mesures, durée 60-90 min

PQA+ (USA) 2003-2009 : Pork Quality Assessment
mesures sur environnement, conduite et animal (autoévaluation)
plan échantillonnage (60 min /250; 40 min /450), ½ journée pour 3000 truies

Westfleisch (D) 2010 *mesures de lésions sur carcasse*
bilan sur élevage: facteurs de risques potentiels, évaluation ?

-



Exemples outils : origine, objectifs, utilisateurs

Outil	Origine	Objectifs	Utilisateurs
BWAP	Gouvernement	<ul style="list-style-type: none"> * Certification Freedom Food * Contrôle par l'administration 	<ul style="list-style-type: none"> RSCPA Eleveurs
ANI-35L	<ul style="list-style-type: none"> Producteurs élevage biologique Chaines de distribution 	<ul style="list-style-type: none"> * Evaluation des conditions de vie * Conformité/ BEA * Définition standards 	<ul style="list-style-type: none"> Filière biologique Administration
PQA +	National Pork Board	<ul style="list-style-type: none"> * Formation à l'évaluation * Information consommateurs * Autoévaluation * Valorisation (un +) 	<ul style="list-style-type: none"> Eleveurs

Exemples outils : mesures, interprétation

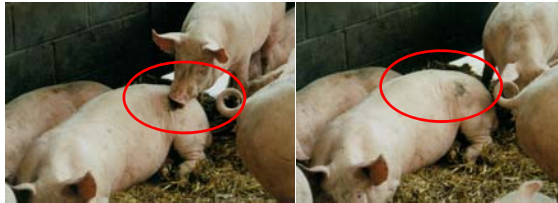
BWAP

ANI-35L

PQA +

Exemple BWAP : mesures, interprétation

Comportement : pendant 10 min observation de tout le groupe
nombre d'animaux réalisant un comportement oral anormal



mordillement, morsure de queue



enroulement de langue

Lésions : mesure individuelle (20 anx, 2 cotés du corps); % anx avec lésions



lésions + 3 cm

- Procédure de mesures / Illustrations / Fiches enregistrement
- Précisions pourquoi c'est important

Comportement oral anormal : risque de douleur, blessures; signe de frustration

Lésions : risque de douleur, compétition, environnement abrasif

→ Bilan sur chaque critère → Plan d'action

Exemple ANI-35L : mesures, interprétation

- 5 types de critères sur
 - possibilités de mobilité
 - condition du sol
 - qualité des interventions humaines
 - contact social
 - conditions d'ambiance
- Notation sous forme de points associés à une qualification ou seuil (normes)
- *Notation par critère : + 3 à - 0.5*

 Exemple

Note (points)		Etat des onglons et articulations
+ ↓ -	1.5	très bon
	1.0	bon
	0.5	moyen
	0	mauvais
	- 0.5	très mauvais

Bilan

Somme des points sur les 5 critères
=> **évaluation globale** (- 9 à + 45.5)

respect vis-à-vis du BEA

<11	----	non
11 < <16	----	à peine
16 < <21	----	peu respectueux
21-24	----	presque
>24-28	----	oui
>28	----	très

Exemple QPA+ : mesures, interprétation

12 rubriques, plan d'échantillonnage

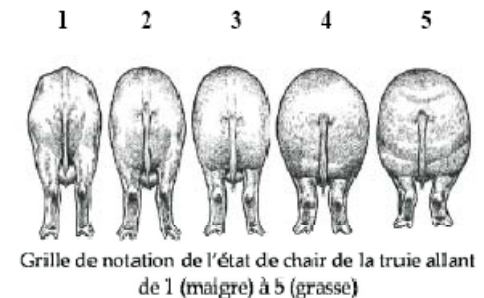
R5/ Animal evaluation lésions: griffures ou blessures sur le corps
% d'animaux avec présence de lésions sur le nombre total d'animaux observés
bilan -> marge de progrès

R6/ Body Condition Score (BCS)

% d'animaux avec état corporel niveau 1 (très maigre)
sur le nombre total d'animaux observés

bilan BCS niveau 1

$\leq 3\%$: acceptable
 $>3\%$: plan d'action



→ Bilan sur chaque rubrique, autoévaluation

→ Plan d'action

Exemples outils : les +/-

	BWAP	ANI-35L	PQA +	
+	- Observations sur tous les stades physiologiques	X	X	X
	- Complémentarité entre types de mesure	X		X
	- Clarté de l'outil	X		X
	- Autocontrôle	X	X	X
	- Démarche de progrès	X		X
	- Qualification BEA de l'élevage		X	
<hr/>				
-	- Aspect comportement occulté		X	X
	- Peu/pas de mesure sur animaux		X	X
	- Durée de visite sous-estimée			X

Merci de votre attention

