



## GVET : Gestion des Traitements Vétérinaires en élevage

### Objectifs Compétences visées

- Apprendre à utiliser les outils informatiques de traçabilité et de monitoring des traitements vétérinaires en élevage
- Connaître la plus-value de GVET pour les éleveurs, les vétérinaires et les démarches qualité.

### Pour qui ?

- Les vétérinaires
- Les techniciens chargés du suivi des élevages
- Les cadres, techniciens des laboratoires pharmaceutiques
- Les responsables qualité des groupements
- Les personnes en charge de cahiers des charges intégrant les usages d'antibiotiques
- Mini 3 personnes, maxi 10 personnes

### Prérequis

Toute personne diplômée de l'enseignement agricole

### Méthodes pédagogiques

- Mise en pratique de GVET sur logiciels

## Programme

Formation Pratique

### Monitoring des usages antibiotiques et des autres médicaments en élevage

- Rappel sur la réglementation concernant le registre de traçabilité des traitements vétérinaires en élevage
- Présentation des registres de traçabilité informatisés et des différentes valorisations possibles :
  - Suivre la nature et les quantités de traitements administrés
  - Analyser des données via des tableaux de bord synthétiques
  - Partager les données avec les conseillers de l'éleveur (vétérinaires, OP)
  - Intégrer une démarche qualité intégrant des exigences sur les usages de médicaments (exemple : « porcs élevés sans antibiotique »)
  - Intégrer une démarche globale de « Responsabilité Sociétale des entreprises » (RSE) avec les autres outils disponibles: GEEP (enjeux environnementaux) et BEEP (enjeux sur le bien-être animal)

### Partie Pratique

- Démonstration pratique de GVET sur logiciels, directement dans la station expérimentale de l'Ifip à Romillé ou à distance :
  - Enregistrement de traitements individuels et collectifs sur truies, porcelets et charcutiers
  - Utilisation du catalogue normalisé des médicaments vétérinaires
  - Partage des données avec les ayants-droits désignés (vétérinaires, OP)

#### Autre formateur

Alexandre Poissonnet (Ifip)

#### Evaluation des acquis

- *La compréhension et l'assimilation des savoirs et savoir-faire se déroulera tout au long de la formation et pourra prendre différentes formes (étude de cas, tour de table, QCM, travaux pratiques)*

# GVET

**0,5 à 1 jour**

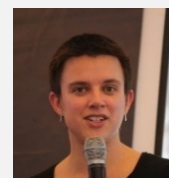
Sur mesure

Devis sur demande

#### Responsable de la formation

**Anne Hémonic (Ifip)  
Docteur vétérinaire**

- Santé animale
- Biosécurité et hygiène en élevage
- Usages d'antibiotiques



GVETAN